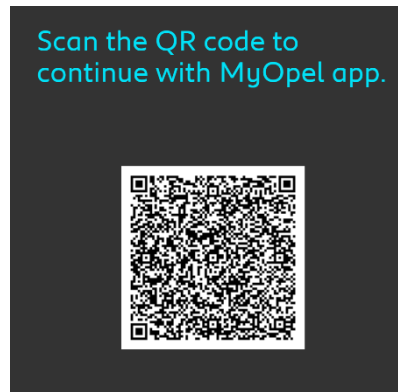


TÁVOLI HOZZÁFÉRÉS

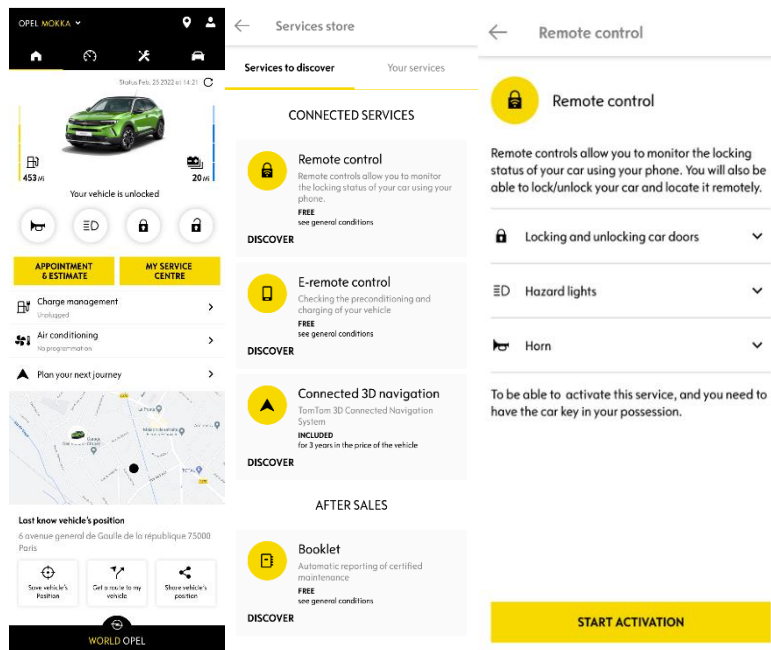
ELŐFIZETÉS / HOZZÁFÉRÉS / AKTIVÁLÁS ÉS HASZNÁLAT

Ez az útmutató végigvezeti Önt a Távoli hozzáférés szolgáltatás aktiválási folyamatán.

A Távoli hozzáférés használatához MyOpel fiókra van szükség, a fiókban pedig regisztrálnia kell a játművet. Ha még nem telepítette az alkalmazást telefonjára, a Google Play Store-ból vagy az App Store-ból könnyen megteheti.



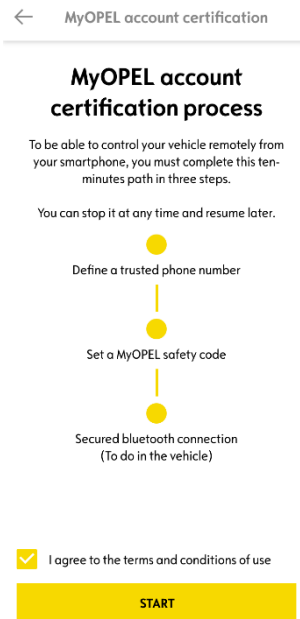
Nyissa meg a MyOpel alkalmazást, ahol a Jármű fülön a Szolgáltatások almenüben tájékozódhat az elérhető szolgáltatásokról. A Távoli hozzáférés szolgáltatást is innen aktiválhatja. Az aktiválás mindössze néhány lépésből áll.



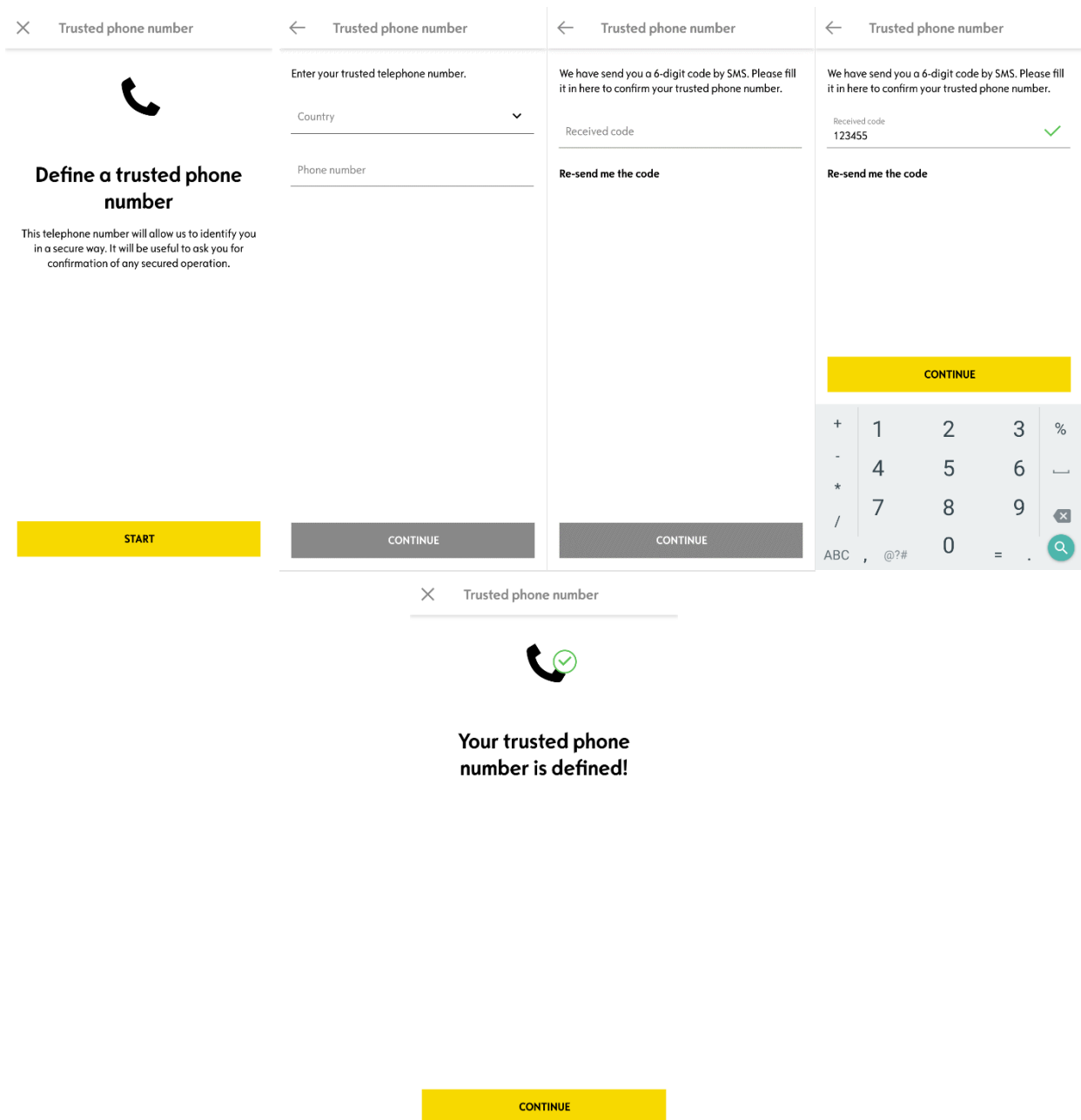
A rendszer átirányítja Önt az aktiválási oldalra, ahol a Távoli hozzáférés szolgáltatásról bővebben is olvashat. A lap alján található gombbal léphet tovább az aktiváláshoz.

A Távoli hozzáférés aktiválásához az Általános Szerződési Feltételek elfogadása szükséges. A beállítások véglegesítését követően a MyOpel applikációban folytathatja az aktiválást.

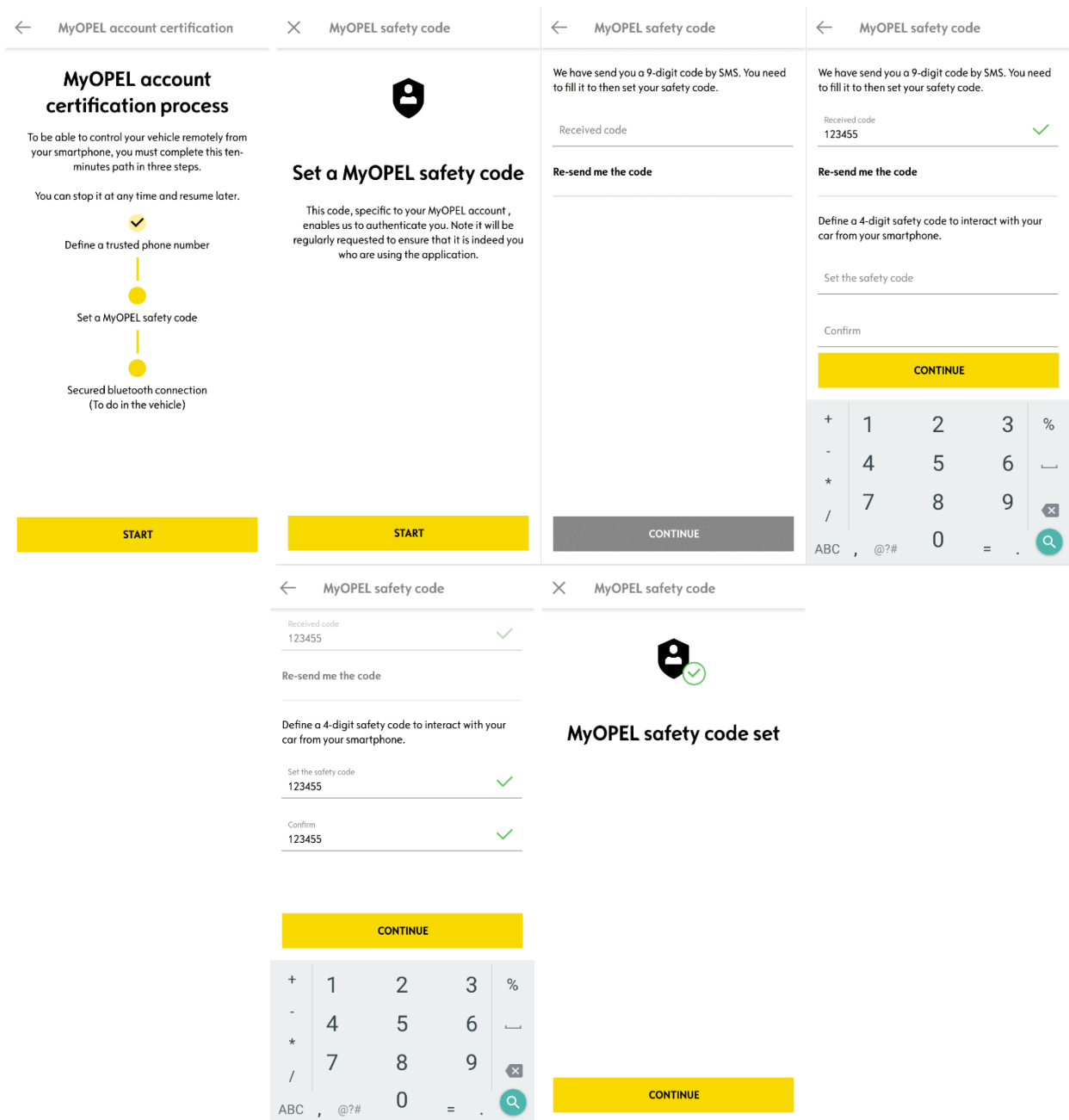
Innen három lépés szükséges, amely mindössze néhány percig tart. A folyamat előtt az Általános Szerződési Feltételek elfogadásának visszaigazolása szükséges.



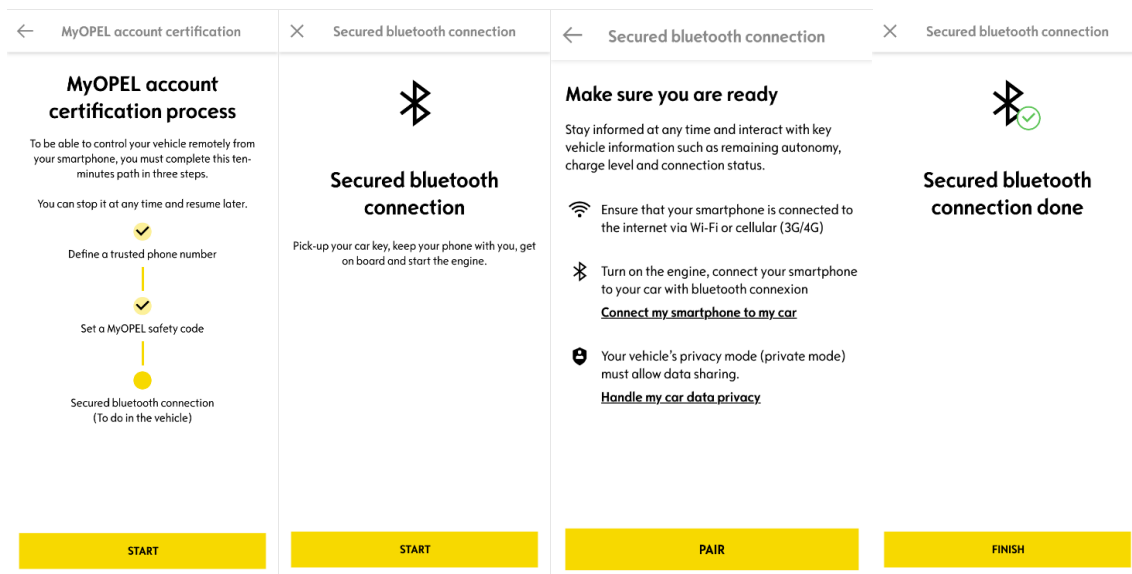
1. Írja be telefonszámát, majd az SMS-ben kapott kódot.



2. Hozza létre saját, négyjegyű biztonsági kódját. (Ehhez a lépéshez szükséges, hogy előbb az SMS-ben kapott kóddal hitelesítse a telefonszámot.) A biztonsági kód az autóhoz való távoli hozzáférés biztonságát garantálja.



3. Csatlakoztassa telefonját az autóhoz Bluetooth útján. Indítsa el a járművet, és párosítsa a telefonját az auto infotainment rendszeréhez.



A Távoli hozzáférés szolgáltatás inentől aktív. Az indulás előtt szükség lehet a fedélzeti egység frissítésére, mely automatikusan történik.

HOGYAN HASZNÁLJATJA A TÁVOLI HOZZÁFÉRÉST?

Miután aktiválta a Távoli hozzáférés szolgáltatást az autóhoz, ellenőrizheti a központi zár aktuális helyzetét, nyithatja vagy zárhatja az ajtókat, felvillanthatja a fényszórókat vagy megszólaltathatja a kürtöt.

Ezt a MyOpel alkalmazásban megjelenő négy gomb használatával teheti meg. A rendszer minden funkció használata előtt megerősítést kér, ezt követően a rendszer néhány másodperc alatt végrehajtja a kívánt parancsot. Biztonsági okokból az alkalmazás hétnaponta újra elkéri a biztonsági kódot.

